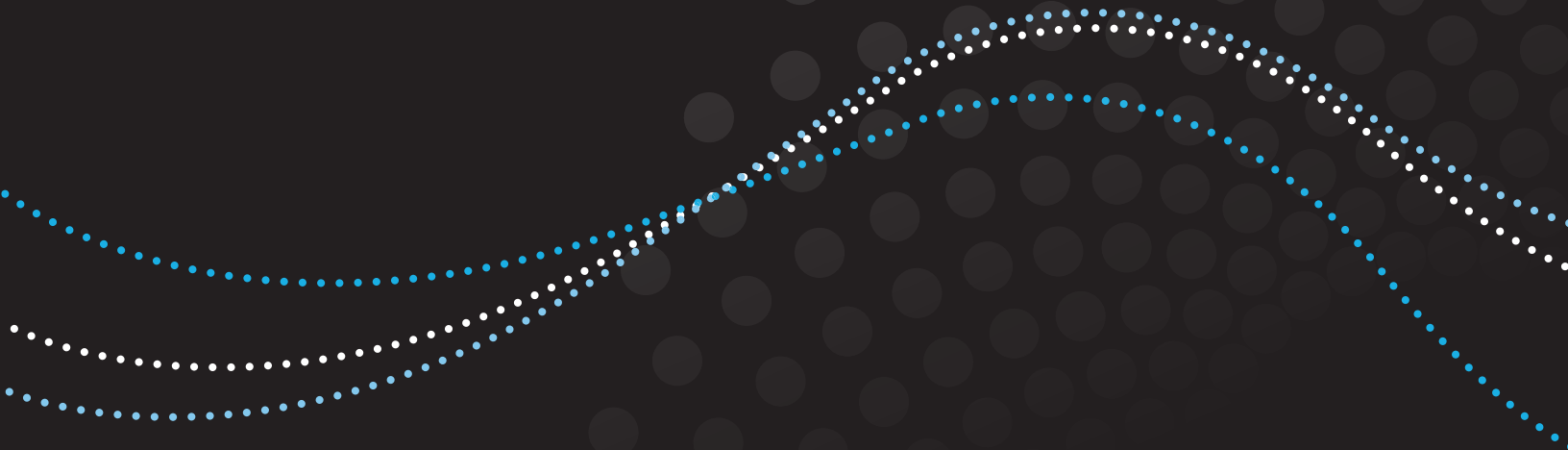




NÁVOD K POUŽITÍ





**TENTO SYMBOL ZNAMENÁ „POZOR“.** Při používání elektrického přístroje je třeba vždy dodržovat základní bezpečnostní opatření, včetně následujících:




**TENTO SYMBOL ZNAMENÁ „PŘEČTĚTE SI VŠECHNY POKYNY PŘED POUŽITÍM TOHOTO ZAŘÍZENÍ“.**

**IPX4**


**IPX4 JE STUPEŇ OCHRANY PROTI VNIKUTÍ VODY.**

## **VAROVÁNÍ:**

1. Používejte Rainbow a jeho doplňky a příslušenství pouze tak, jak je popsáno v tomto návodu. Používejte pouze příslušenství doporučené výrobcem.
2. Používejte pouze uvnitř v budově, aby se snížilo riziko úrazu elektrickým proudem.
3. Nevysávejte žádné předměty, které hoří nebo kouří, jako jsou cigarety, zápalky nebo horký popel. Spotřebič nepoužívejte k vysávání hořlavých nebo palivových kapalin, jako je benzín, nebo nepoužívejte v místech, kde by mohly být přítomny.
4. Pokud používáte Rainbow jako vysavač, nenechávejte Rainbow bez dozoru, když je zapojen. Pokud vysavač nepoužíváte, odpojte jej ze zásuvky. Před čištěním, údržbou nebo servisem, nebo při připojování příslušenství Rainbow, odpojte vysavač ze zásuvky, abyste snížili riziko poranění pohyblivými částmi.
5. Před odpojením ze zásuvky Rainbow vypněte.
6. Neodpojujte ho tahem za kabel. Při odpojování uchopte zástrčku, ne kabel.
7. Nedotýkejte se Rainbow nebo zástrčky mokřma rukama.
8. Nepokoušejte se vysavač tahat nebo přenášet za kabel, nepoužívejte kabel jako rukojeť, nezavírejte dveře přes kabel ani netahejte kabel kolem ostrých hran. Nejezděte Rainbow přes kabel. Udržujte kabel mimo dosah horkých povrchů.
9. Nepoužívejte s poškozeným kabelem nebo zástrčkou. Pokud je napájecí kabel poškozený, musí být vyměněn výrobcem, jeho servisním technikem nebo podobně kvalifikovanou osobou, aby se zabránilo nebezpečí. Pokud spotřebič nefunguje tak, jak by měl, spadl, byl poškozen, ponechán venku nebo spadl do vody, vraťte jej do servisního střediska.
10. Do otvorů Rainbow nevkládejte žádné předměty. Nepoužívejte, pokud jsou zablokovány některé otvory; udržujte otvory bez prachu, chlupů, vlasů a jiných materiálů, které mohou snížit proudění vzduchu.
11. Udržujte vlasy, volné oblečení, prsty a všechny části těla v dostatečné vzdálenosti od otvorů a pohyblivých částí.
12. Při čištění na schodech dbejte zvýšené opatrnosti.
13. Během používání nebo čištění neponořujte Rainbow nebo hadici do vody nebo jiných tekutin. Nepoužívejte motorovou trysku na mokřých površích – používejte ji pouze na koberci navlhčeném běžným a schváleným postupem čištění, aby se snížilo riziko úrazu elektrickým proudem.
14. Používejte pouze čisticí prostředky Rainbow určené pro tento přístroj, aby se snížilo riziko požáru a úrazu elektrickým proudem v důsledku vnitřního poškození součástí.
15. Hadice obsahuje elektrické vodiče a přípojky. Nepoužívejte je, pokud jsou poškozené, pořežané nebo propíchnuté, aby se snížilo riziko úrazu elektrickým proudem. Vyhněte se vysávání ostrých předmětů. Aby se snížilo riziko úrazu elektrickým proudem, nepoužívejte ani se nepokoušejte opravit poškozenou hadici ani se nesnažte používat jakýkoli jiný typ hadice. Servis mokřé sběrné elektrické hadice vyžaduje mimořádnou péči a znalosti o její konstrukci. Servis mokřé sběrné elektrické hadice smí provádět pouze kvalifikované servisní osoby.
16. Hadice se musí pravidelně kontrovat z hlediska viditelného poškození, jako jsou oděrky, praskliny, trhliny a jiné opotřebení nebo poškození.
17. Hadice se smí používat pouze pro vnitřní čištění koberců v domácnosti s použitím čisticích roztoků doporučených výrobcem.

18. Rainbow využívá dvojitou izolaci. Zařízení s dvojitou izolací je označeno jedním nebo více z následujících způsobů: Slova „DVOJITÁ IZOLACE“ nebo „DVOJITĚ IZOLOVANÝ“ nebo symbolem  dvojitě izolace (čtverec uvnitř čtverce). U spotřebiče s dvojitou izolací se místo uzemnění používají dva systémy izolace. Na spotřebiči s dvojitou izolací není k dispozici žádný uzemňovací mechanismus a do spotřebiče by neměly být přidány prostředky pro uzemnění. Servis dvojitě izolovaného spotřebiče vyžaduje mimořádnou péči a znalosti systému a měly by ho provádět pouze kvalifikované osoby. Náhradní díly pro spotřebič s dvojitou izolací musí být totožné s díly, které nahrazují.
19. Před připojením nebo odpojením hadice nebo motorizované trysky vždy Rainbow vypněte.
20. Nepoužívejte bez vhodných filtrů.
21. Rainbow je vybaven bezpečnostním spínačem umístěným v oblasti přepážky nádrže na vodu, která zabraňuje provozu spotřebiče v případě, že nádrž na vodu není správně nainstalována a zajištěna. Blokovací systém neobcházejte ani nerušte.
22. Nezapojte Rainbow do zástrčky objímky ani nepoužívejte s prodlužovacím kabelem. Nepoužívejte s přenosnými transformátory nebo měniči napětí. Vysavač nepoužívejte k vysávání hořlavých nebo palivových kapalin, jako je benzín, ani nepoužívejte v místech, kde by mohly být přítomny.
23. Rainbow má polarizovanou zástrčku (jeden kolík je širší než druhý), aby se snížilo riziko úrazu elektrickým proudem. Tuto zástrčku lze dát do polarizované zásuvky pouze jedním způsobem. Pokud zástrčka zcela nezapadne do zásuvky, zástrčku otočte. Pokud zástrčka do zásuvky stále nepasuje, obraťte se na kvalifikovaného elektrikáře, aby nainstaloval správnou zásuvku. Zástrčku v žádném případě neměňte.
24. Rainbow mohou používat děti ve věku 8 let a starší a osoby se sníženými fyzickými, smyslovými nebo duševními schopnostmi nebo nedostatkem zkušeností a znalostí, pokud jim je poskytnut dozor nebo instrukce týkající se bezpečného používání vysavače Rainbow, a pokud chápou rizika, která s tím souvisí. Děti by měly být pod dozorem, aby se zajistilo, že si nebudou s Rainbow hrát. Čištění a uživatelskou údržbu nesmí provádět děti bez dozoru.
25. Nezapojte Rainbow do zástrčky objímky ani nepoužívejte s prodlužovacím kabelem. Nepoužívejte s přenosnými transformátory nebo měniči napětí.

## Servis zařízení s dvojitou izolací

U spotřebiče s dvojitou izolací se místo uzemnění používají dva systémy izolace. Na spotřebiči s dvojitou izolací nejsou k dispozici uzemňovací prostředky a do spotřebiče by neměly být přidány prostředky pro uzemnění. Servis dvojitě izolovaného spotřebiče vyžaduje mimořádnou péči a znalosti systému a měl by být prováděn pouze kvalifikovanými servisními osobami společnosti Rainbow. Náhradní díly pro spotřebič s dvojitou izolací musí být totožné s díly, které nahrazují. Adresář dvojitě izolovaný spotřebič je označen slovy „DVOJITÁ IZOLACE“ nebo „DVOJITĚ IZOLOVANÝ“. Symbol (čtverec uvnitř čtverce) může být také označen na přístroji. Jakékoli jiné opravy, než čištění by měl provádět autorizovaný distributor Rainbow nebo servisní středisko. 

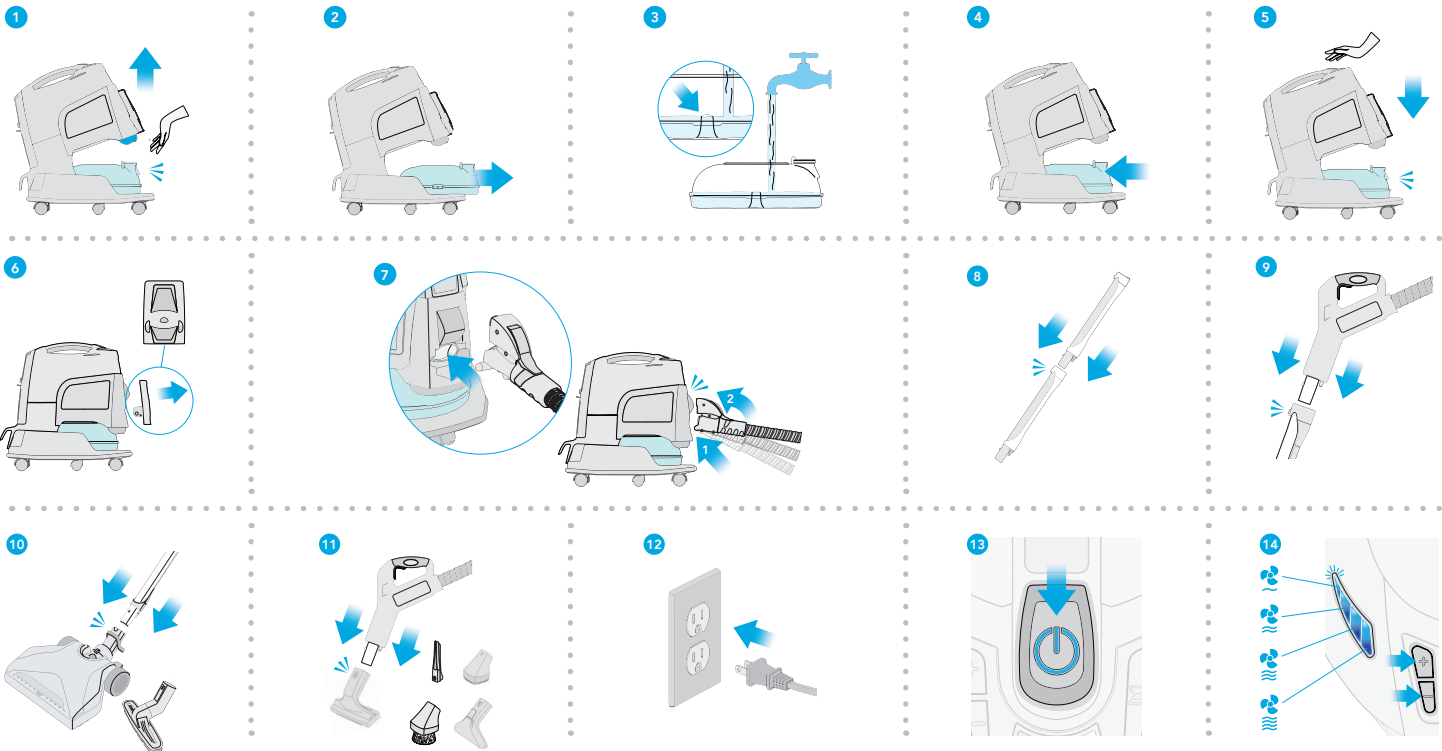
## DODRŽUJTE TYTO POKYNY

RAINBOW JE URČEN POUZE PRO POUŽITÍ V DOMÁCNOSTI.  
RAINBOW POUŽÍVEJTE POUZE TAK, JAK JE UVEDENO V TOMTO NÁVODU K OBSLUZE.

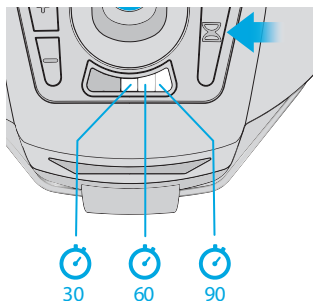
# Příručka rychlého spuštění

V několika málo rychlých krocích budete mít Rainbow smontovaný a připravený k uklízení.

Video tutoriály naleznete na [rainbowsystem.com](http://rainbowsystem.com).



## Režim čištění vzduchu



### Časovač čističe vzduchu

Stisknutím tlačítka časovače ⌚ vyberte nastavení čističe vzduchu na 30, 60 nebo 90 minut.

Opětovným stisknutím tlačítka časovače ⌚ se režim časovače vypne.



Independently Tested.  
Consumer Trusted.

Čističový systém Rainbow® poskytuje certifikované čištění vzduchu ve vašem domácím prostředí. The Association of Home Appliance Manufacturers (AHAM) potvrzuje, že Rainbow je osvědčený čistič vzduchu určený ke snížení znečišťujících látek v ovzduší, které přispívají ke špatné kvalitě vnitřního vzduchu.

### Pro čerstvý, vodou omývaný vzduch...

Rainbow nejen čistí podlahy a nábytek, ale čistí i vzduch! Jednoduše přidejte vodu do nádrže, umístěte Rainbow do středu místnosti a zapněte ho v režimu nízké rychlosti. Rainbow odstraní ze vzduchu těžké pachy, poletavý prach a jiné částice, které se zachytí ve vodě.

### Chcete-li odstranit zápach...

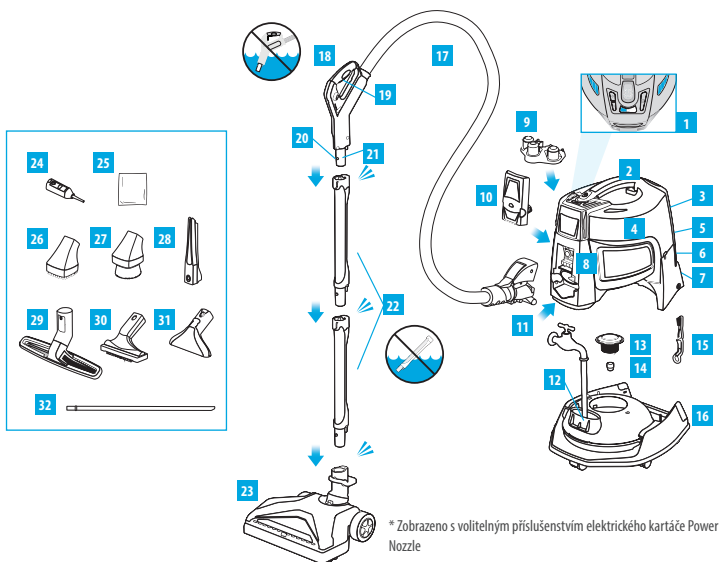
Používejte Rainbow Fresh Air Solution\*. Před použitím Rainbow jednoduše přidejte do vody v nádrži jeden uzávěř Rainbow Fresh Air Solution. Rainbow bude rychle cirkulovat a obnovovat vzduch v celé oblasti, a zatímco budete vysávat, zmírní v domácnosti mnoho nepříjemných pachů.

### Chcete-li aromatizovat...

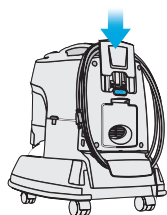
Používejte vůně Rainbow\*. Do vody v nádrži přidejte několik kapek jakékoli vůně Rainbow. Umístěte Rainbow do středu místnosti a spusťte režim nízké rychlosti. Během několika minut pronikne do vašeho domova příjemná vůně.

\* K dispozici jako volitelné příslušenství. Další informace vám poskytne autorizovaný distributor Rainbow.

## Seznamte se s vaším Rainbow®



1. Ovládací panel
2. Rukojeť
3. Zavinutí kabelu
4. Pohonná jednotka
5. Výstupní talířový ventil
6. Výstupní otvor vzduchu
7. HEPA Neutralizer
8. Přívodní otvor vzduchu
9. Držák příslušenství
10. Adaptér proudění vzduchu
11. Tlačítko pro uvolnění hadice
12. Nádrž na vodu
13. Separátor
14. Matice separátoru
15. Klíč separátoru
16. Podvozek
17. Elektrifikovaná hadice
18. Rukojeť hadice
19. Spoušť rukojeti hadice
20. Trubice rukojeti hadice
21. Kontrolní ventil proudění vzduchu
22. Trubice
23. Elektrický kartáč Power Nozzle
24. Malý štěrbinový nástavec a nafukovací pumpička
25. Vakuový pytel
26. Nástavec na chlupy
27. Kartáč na prach
28. Hubice štěrbinová
29. Kartáč na podlahu a na stěnu
30. Hubice na čalounění
31. Hubice na mokré vysávání / odsávací hubice
32. Dlouhá pružná koncovka



### Skladování napájecího kabelu

Stiskněte tlačítko pro použití vestavěného zavinutí kabelu. Omotejte kabel podle obrázku. Pro uvolnění napájecího kabelu zatlačte na zařízení pro zasouvání zavinutí kabelu.

**Chcete-li zakoupit příslušenství nebo náhradní díly, kontaktujte autorizovaného distributora Rainbow.**

# Kompletní řešení pro domácí čištění

Široký sortiment čistících prostředků Rainbow poskytuje sílu a univerzálnost pro čištění prakticky všeho, co se týká vašeho domova.

PŘÍSLUŠENSTVÍ	Nábytek	Mezi polštáři	Ošetření oken	Schody	Holé podlahy	Koberce	Stěny	Těžko dostupné prostory	Louže a skvrny	Domácí mazlíčci
Kartáč na prach	✓		✓							
Hubice na čalounění	✓		✓	✓						
Hubice štěrbinová	✓	✓		✓				✓		
Hubice na podlahu a stěnu				✓	✓		✓			
Pumpička / malý štěrbinový nástavec		✓						✓		
Hubice na mokré vysávání / odsávací hubice									✓	
Nástavec na chlupy										✓

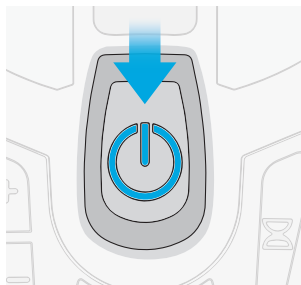


**⚠ VAROVÁNÍ:** Hadice obsahuje elektrické vodiče a přípojky. Pro snížení rizika úrazu elektrickým proudem: Neponožujte. Poškozenou hadici nepoužívejte ani neopravujte. Používejte pouze na koberce navlhčený čistícím procesem.

**⚠ POZOR:** Příslušenství vždy před čištěním tkanin vyčistěte. Štětiny čistícího kartáče udržujte čisté, aby se zabránilo otěru na jemných površích.

**⚠ POZOR:** Příslušenství nepoužívejte pro čištění plochých obrazovek televizorů nebo obrazovek počítačů.

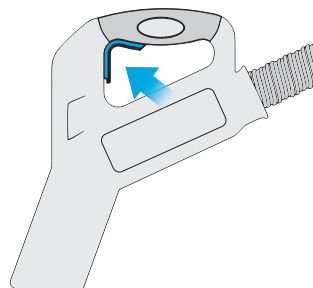
# Výkon a ovládání ve vašich prstech



## Výkonový přepínač

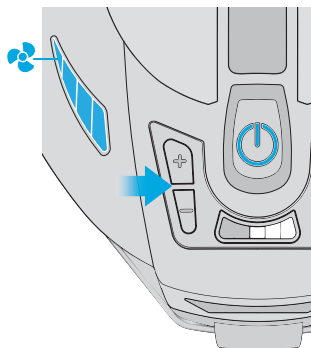
Chcete-li zařízení zapnout, stiskněte hlavní vypínač. Rainbow se vždy spustí nejvyšší rychlostí.

Chcete-li zařízení vypnout, stiskněte hlavní vypínač.



## Spoušť rukojeti

Vytáhněte spoušť, abyste aktivovali elektrifikovanou hadici, pokud chcete použít volitelný elektrický kartáč Power Nozzle, RainbowMate, RainJet, MiniJet nebo AquaMate.

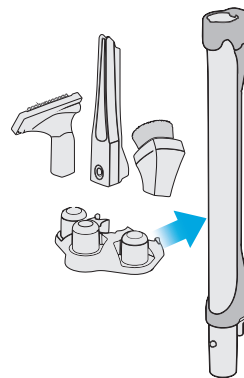
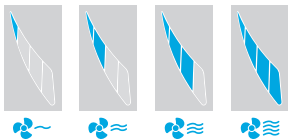


## 4-stepňové ovládání proudění

- + Stisknutím zvýšíte rychlost ventilátoru
- Stisknutím snížíte rychlost ventilátoru

## Kontrolky průtoku vzduchu

Úrovně rychlosti ventilátoru:



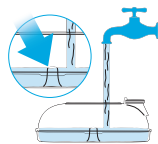
## Držák příslušenství

Umožňuje připojit vámi nejpoužívanější nástroje pro čištění různých prostorů, můžete je měnit a používat ten, který se vám právě nejvíce hodí. Připojte na přední část zařízení Rainbow nasunutím přes přední část krytu do drážek po stranách. Zatlačte směrem dolů, aby se držák správně usadil. Příslušenství se nasadí tak, že je zasunete přes vyvýšení na držáku. Držák příslušenství je rovněž možné připojit na trubicu.



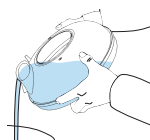
## Správné používání a péče

Pokud budete dodržovat několik základních pravidel údržby, bude váš čisticí systém Rainbow fungovat po celé roky bez jakýchkoliv problémů. Zanedbáním všech nebo části těchto pokynů může dojít ke snížení čisticího výkonu a potenciálně nepotřebným nákladům na opravu.



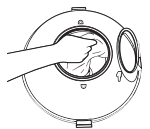
### Když je voda špinavá, vyměňte ji...

Nepoužívejte pro čištění příliš dlouho jedno naplnění vody. Kontrolujte vodu během čištění a pokud voda díky chuchvalcům a nečistotám příliš zhoustne, vyprázdněte nádrž na vodu a naplňte ji čistou studenou vodou. Správná úroveň hladiny vody má dosahovat k horní části vyvýšení ve středu nádrže na vodu.

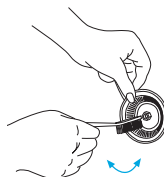


### Nádrž na vodu vždy vyprázdněte a vyčistěte...

Okamžitě po použití Rainbow sejměte nádrž na vodu a vylijte znečištěnou vodu vstupním otvorem vzduchu. Větší částice nečistot se usadí na dně nádrže na vodu. Po vylití vody vytřete a odstraňte zbývající pozůstatky nečistot. Potom nádrž na vodu vymyjte saponátem a vodou. Vypláchněte a vytřete do sucha. Pokud je nádrž uložena v pohonné jednotce Rainbow, musí být pohonná jednotka ponechána v poloze „otevířeno“, aby části mohly důkladně vyschnout.



**! POZOR:** Po ukončení úklidu vždy nádrž na vodu sejměte, vyprázdněte a vymyjte. Tento postup zabraňuje tvorbě nepříjemných pachů, růstu choroboplodných zárodků a bakterií a vytváření sedimentů v nádobě. Omývejte pouze manuálně. Mytí v myčce na nádobí není bezpečné.



### Vyčistěte separátor...

Aby vaše zařízení fungovalo co nejlépe, pravidelně sejměte a vyčistěte separátor. Pokud je to třeba, použijte pro uvolnění matice dodaný uvolňovací kartáček/klíč pro separátor Rainbow. Vyčistěte separátor uvnitř i zvenku vodou se saponátem, použijte uvolňovací kartáček Rainbow. Vyčistěte a vysušte přírubu pod separátorem. Ihned po ukončení čištění separátor vysušte a znovu nasadte. Matici separátoru ručně utáhněte. Nevytvíkejte příliš vysoký tlak na separátor nasazený na závitové hřídel.

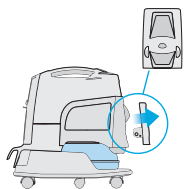
**! UPOZORNĚNÍ:** Ihned po ukončení čištění separátor znovu nasadte (utáhněte pouze ručně). Nespouštějte Rainbow bez separátoru.



### Vyčištění ucpané hadice...

Pokud při používání hadice pocítíte, že je proudění vzduchu slabší, je možné že došlo k ucpaní hadice. **Abyste mohli ucpanou hadici vyčistit, vypněte Rainbow a odpojte ho od zdroje energie.** Potom sejměte výstupní větrací dvířka na zadní straně Rainbow. Zapojte přípojku hadice do výstupního otvoru vzduchu, ujistěte se, že jsou obě západky zablokovány. Nasadte ovládací rukojeť hadice na vstupní otvor na přední straně Rainbow. Zapněte Rainbow a pohupujte hadicí. Jakékoliv nečistoty, které uváží v hadici, budou polapeny do nádrže na vodu.

## Správné používání a péče



### Používání adaptéru proudění vzduchu...

Adaptér proudění vzduchu Rainbow tlumí hluk vzduchu nasávaného vstupním otvorem vzduchu. Doporučuje se používat adaptér, pokud se Rainbow používá jako kompresor nebo pumpička. Jednoduše zaklapnete adaptér proudění vzduchu do vstupního otvoru vzduchu před používáním Rainbow jako kompresoru nebo pumpičky.



### Pro nafukování nebo foukání vzduchu...

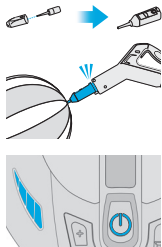
Použijte nafukovací pumpičku. Nafukovací pumpička Rainbow pracuje skvěle, rychle naplní vzduchem nafukovací matrace, plážové míče a další nafukovací hračky.



**⚠ UPOZORNĚNÍ:** Ujistěte se, že je foukací koncovka správně nasazena. Pokud ne, bude silně foukat mimo nafukovaný předmět.

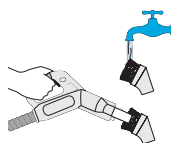
### INSTRUKCE:

1. Sejměte zadní výstupní panel Rainbow.
2. Připojte hadici Rainbow na výstupní otvor vzduchu.
3. Nastavte kontrolu proudění vzduchu na "FULL POWER" (plný výkon).
4. Připojte foukací koncovku na rukojeť hadice.
5. Opatrně vsuňte foukací koncovku do nafukovacího otvoru předmětu, který chcete nafuknout.
6. Otočte spínač na "HIGH" (vysoký výkon).



**⚠ POZOR:** Příslušenství vždy před čištěním tkanin vyčistěte. Aby nedošlo k odření citlivých povrchů, udržujte štětiny kartáče na prach čisté.

**⚠ POZOR:** Příslušenství nepoužívejte pro čištění plochých obrazovek televizorů nebo obrazovek počítačů.



### Čištění příslušenství...

Kartáč na podlahu a na stěny, kartáč na prach a hubici na čalounění můžete vyčistit otevřeným koncem hadice Rainbow, se zařízením v provozu; nebo sejměte příslušenství a vyčistěte ho v teplé vodě se saponátem. Před nasazením nechte uschnout. Pokud se štětiny opotřebují nebo poškodí, kontaktujte místního distributora Rainbow za účelem výměny štětín.

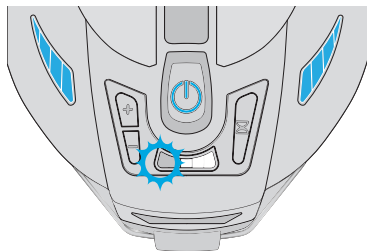


### Používání vakuového pytle

Tento igelitový pytel odstraňuje zatuchlý, zaprášený vzduch z podušek a polštářů a je dimenzován tak, aby se vešel i do vašich největších polštářů. Začněte umístěním polštáře do pytle. S hubicí na čalounění připevňovou ke konci trubice pevně přidržte vakuový pytel na místě kolem trubice, zapněte Rainbow a sledujte, jak se zaprášený vzduch odsává. Aniz byste pustili pytel na trubici, odpojte hadice od přední části Rainbow a připojte k otvoru pro odvod vzduchu Rainbow. Váš polštář je nyní „načechraný“ čistým, vodou promytým vzduchem.

## Průvodce odstraňováním problémů

Váš Rainbow® je vybaven funkcí, která za určitých neobvyklých podmínek odpojí napájení hadice. Červená kontrolka nalevo od kontrolky časovače se rozsvítí nebo bliká, v závislosti na systému, který je ovlivněn.



**BLIKAJÍCÍ LED DIODA** představuje problém s hadicí nebo napájeným příslušenstvím.

**TRVALE SVÍTÍCÍ LED DIODA** představuje problém s hlavní jednotkou nádrže.

KONTROLKA SVĚTELNÉHO KÓDU	MOŽNÁ PŘÍČINA	NÁPRAVNÉ OPATŘENÍ
Blikající světlo	Válcový kartáč Power Nozzle	Jednotku vypněte / odpojte. Z válce Power Nozzle odstraňte nečistoty. Obnovte normální provoz.
Trvale svítící světlo	Elektrické přípojky jsou vlhké.	Jednotku vypněte / odpojte. Elektrické kontakty jsou suché. Obnovte normální provoz.
	Nádrž na vodu je přeplněna.	Jednotku vypněte / odpojte. Odstraňte vodní nádrž. Zkontrolujte, zda hladina vody je i se zaobleným sloupkem ve středu vodní nádrže.
	Vysoká provozní teplota motoru.	Jednotku vypněte / odpojte. Nechte jednotku vychladnout po dobu 5 minut. Zkontrolujte, zda není ucpaná hadice, filtr nebo Power Nozzle.
	Hlavní jednotka není správně nasazena na nádrž na vodu.	Vložte hlavní jednotku do vodní nádrže.
	Motor se nemůže otáčet kvůli nečistotám mezi tělesem motoru a separátorem.	Očistěte separátor kolem dokola.

**Pokud nápravné opatření problém nevyřeší:**

**Obraťte se na autorizovaného distributora Rainbow® nebo na servisní středisko.**

## Průvodce odstraňováním problémů

Tento Rainbow byl důkladně testován a zkontrolován. Pokud dojde k menšímu problému, následující postupy pro odstraňování problémů mohou pomoci problém identifikovat a opravit ho. Pokud se vám nepodaří problém vyřešit, obraťte se na autorizovaného distributora společnosti Rainbow. Veškeré servisní postupy, které nejsou uvedeny níže, by měly být prováděny autorizovaným distributorem společnosti Rainbow nebo servisním střediskem.

**⚠ VAROVÁNÍ:** Před prováděním jakékoli údržby spotřebič odpojte od elektrického napájení. V opačném případě může dojít k úrazu elektrickým proudem.

PROBLÉM	MOŽNÁ PŘÍČINA	MOŽNÉ ŘEŠENÍ
<b>Motor Rainbow neběží.</b>	Rainbow není správně nasazeno na nádrž na vodu.	Ujistěte se, že jsou západky nádrže na vodu zablokovány.
	Není správně zasunut do zásuvky.	Zasuňte pevně do zásuvky nebo zkuste jinou zásuvku
	Režim časovače byl ukončen (všechny tři led diody časovače budou blikat)	Vypněte jednotku hlavním vypínačem
	Nic z výše uvedeného	Obratťe se na autorizovaného distributora Rainbow nebo na servisní středisko
<b>Výrazné snížené proudění vzduchu</b>	Ucpaná hadice, trubice, příslušenství nebo Power Nozzle	Odstraňte překážku z postižené oblasti
	HEPA Neutralizer potřebuje údržbu nebo vyměnit	Vyjměte HEPA Neutralizer, vyčistěte ho nebo vyměňte
	Rainbow běží na nízkou rychlost	Přepněte vypínač na vysokou rychlost
	Separátor je ucpaný nebo znečištěný	Sejměte separátor a vyčistěte ho (viz strana 8)
<b>Z jednotky vychází prach.</b>	Nízká úroveň hladiny vody v nádrži	Naplňte nádrž na vodu na správnou úroveň
	Příliš znečištěná voda v nádrži	Vyměňte za čistou vodu
	Otvor v HEPA Neutralizeru	Obratťe se na autorizovaného distributora Rainbow nebo na servisní středisko
<b>Silné pění v nádrži na vodu</b>	Kontaminace saponátem v nádrži na vodu	Vyměňte za čistou vodu

## Průvodce odstraňováním problémů

PROBLÉM	MOŽNÁ PŘÍČINA	MOŽNÉ ŘEŠENÍ
<b>Z jednotky vychází zatuchlý pach</b>	Vysoká hladina vody v nádrži	Vyprázdněte nádrž na vodu a znovu ji naplňte na správnou úroveň
	Nádrž na vodu není po použití vyčištěna nebo vyprázdněna	Vodní nádrž vyčistěte a při čištění použijte roztok Rainbow Fresh Air
	Separátor je ucpaný nebo znečištěný	Sejměte separátor a vyčistěte ho (viz strana 8)
	Vlhký HEPA Neutralizer	Vyjměte HEPA Neutralizer, vyčistěte ho nebo vyměňte
	Zařízení Rainbow je dlouhodobě uskladněno na nádrži s vodou	Nádrž skladujte oddělenou od jednotky Rainbow
<b>Neobvyklý zvuk, hluk nebo vibrace</b>	Separátor je ucpaný nebo znečištěný	Sejměte separátor a vyčistěte ho
	Hladina vody je nad vyznačeným středem nádrže na vodu	Vyprázdněte nádrž na vodu a znovu ji naplňte na správnou úroveň

## Číslo péče o zákazníka

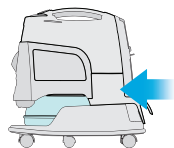
V rámci programu péče o zákazníky společnosti Rexair obdrží každý Rainbow a Power Nozzle sériové číslo péče o zákazníky až po úspěšném testování kontroly kvality. Toto sériové číslo poskytuje:

- Identifikace vlastnictví pro vás
- Identifikace záruky pro vašeho distributora
- Zajištění absolvování kontroly kvality
- Zajištění stavu „přímo z výroby“

V budoucnu si poznamenejte sériové číslo na níže uvedené místo. Bez tohoto autentického čísla by neměl být prodáván žádný nový Rainbow nebo Power Nozzle. Pokud sériové číslo chybí, společnost Rexair nezhledňuje původ, věk ani stav jednotky. Pokud nemůžete najít sériové číslo na svém Rainbow nebo Power Nozzle, kontaktujte oddělení služeb pro zákazníky společnosti Rexair.

### SÉRIOVÉ ČÍSLO RAINBOW

Model: RHCS2019 [SRX]



### VÁŠ AUTORIZOVANÝ DISTRIBUTOR RAINBOW

NÁZEV	
ADRESA	
MĚSTO/STÁT/PSČ	
TELEFON	
E-MAIL	

Obratť se na místního autorizovaného distributora Rainbow a požádejte o radu týkající se péče o zařízení Rainbow, záruky, náhradních dílů a servisních informací.

## Upozornění pro zákazníka

Společnost Rexair prodává Rainbow nezávislým autorizovaným distributorům Rainbow za účelem dalšího prodeje těmito distributory a jejich zástupci pouze prostřednictvím předvádění v domácnosti koncových uživatelů.

Pokud si koupíte Rainbow, kupujete mnoho let vývoje výrobku, neustálého zlepšování a vynalézavosti. Váš Rainbow je navíc podporován společností Rexair LLC a nezávislým autorizovaným distributorem Rainbow. Rexair stojí za svými autorizovanými distributory a může nabídnout pomoc pouze zákazníkům, kteří si zařízení zakoupili prostřednictvím autorizovaných kanálů.



Společnost Rexair je hrdým členem Asociace přímého prodeje a dodržuje etický kodex DSA

**Rexair**<sup>LLC</sup>

50 W. Big Beaver Road  
Suite 350  
Troy, Michigan 48084  
Spojené státy americké  
(248) 643-7222  
rainbowsystem.com

## Omezená záruka

Společnost Rexair poskytuje svým nezávislým autorizovaným distributorům Rainbow a pouze jim písemnou čtyřletou (4) záruku na čisticí systém Rainbow a připojené příslušenství a desetiletou (10) záruku na motor/elektronický regulátor vysavače. Náhradní díly mohou být nové nebo repasované podle vlastního uvážení společnosti Rexair. Tyto záruky se nevztahují na běžné opotřebení způsobené používáním výrobků. Ačkoli společnost Rexair, jako výrobce, není v přímém kontaktu s konečným spotřebitelem, ani neposkytuje spotřebiteli záruku v psané podobě, právní zákon ukládá určitou zodpovědnost všem výrobcům, kteří vyrábějí spotřebitelské výrobky. Výrobky nesmí být závadné a musí všeobecně splňovat účel, ke kterému byly vyrobeny. Společnost Rexair ctí tyto vyjádřené záruky prodejnosti a plnění. Navíc společnost Rexair vyžaduje, aby každý autorizovaný distributor jednal přímo se spotřebitelem a poskytl mu záruku v písemné podobě, a tak mohl distributor následně využít záruku společnosti Rexair.

Výrobce, společnost Rexair, buduje hrdé dědictví prodeje hodnotného výrobku prostřednictvím nezávislých distributorů již po více než 80 let a je zavázán k poskytování servisu a podpory vlastníkům čisticího systému Rainbow.

Společnost Rexair prodává čisticí systém Rainbow výhradně nezávislým autorizovaným distributorům, kteří mají zkušenosti s předváděcím prodejem v domácnostech. Tito autorizovaní distributoři přebírají odpovědnost za distribuci a servis čisticího zařízení Rainbow, a to přímo prostřednictvím svých vlastních dealerů nebo nepřímo prostřednictvím nezávislých subdistributorů a jejich dealerů.

Společnost Rexair nemá uzavřenou žádnou smlouvu nebo zákonně ošetřený vztah s nezávislými prodejci, kteří získají výrobky přímo nebo nepřímo od autorizovaného distributora, pouze se snaží napravit jakékoliv stížnosti zákazníků o takových prodejcích, a to jednáním přímo se zodpovědným autorizovaným distributorem. Podle ohlášené politiky společnosti Rexair každý autorizovaný distributor zodpovídá za vyřešení jakékoliv stížnosti podané jakýmkoliv kupujícím, která se týká prodeje nebo servisu kteréhokoliv z těchto nezávislých prodejců.

Společnost Rexair dále vyžaduje, aby každý autorizovaný distributor nabídl rychlý a odborný servis prostřednictvím svých vlastních servisních center nebo prostřednictvím zodpovědných nezávislých servisních center v lokalitách, ve kterých prodává výrobky společnosti Rexair, prostřednictvím svých nezávislých subdistributorů a prodejců.

Neztraťte jméno a adresu prodejce nebo distributora, od kterého jste čisticí systém Rainbow zakoupili. Pokud potřebujete poradit s péčí o vaše Rainbow, o záruce, servisu a nejbližším servisním centru, kontaktujte svého distributora/prodejce. Pokud jej nemůžete kontaktovat, nebo máte pocit, že vám autorizovaný distributor neposkytuje odpovídající pomoc, můžete kdykoliv kontaktovat oddělení péče o zákazníky, které je uvedeno na dodacím listu. Tam vám poskytnou jméno, adresu a telefonní číslo autorizovaného distributora ve vaší oblasti.

---

© 2019 Rexair LLC, všechna práva vyhrazena. Rainbow®, RainbowMate®, MiniJet®, JetPad®, RainMate®, RainJet®, AquaMate®, Rexair®, The Power of Water®, Wet Dust Can't Fly® a konfigurace Rainbow® Cleaning System jsou registrované ochranné známky společnosti Rexair LLC, Troy, Michigan, Spojené státy.

Vyrobeno ve Spojených státech s USA a importovanými díly.



[rainbowsystem.com](http://rainbowsystem.com)

Rexair LLC | Troy, Michigan

© 2019 Rexair LLC | R17418Z-0